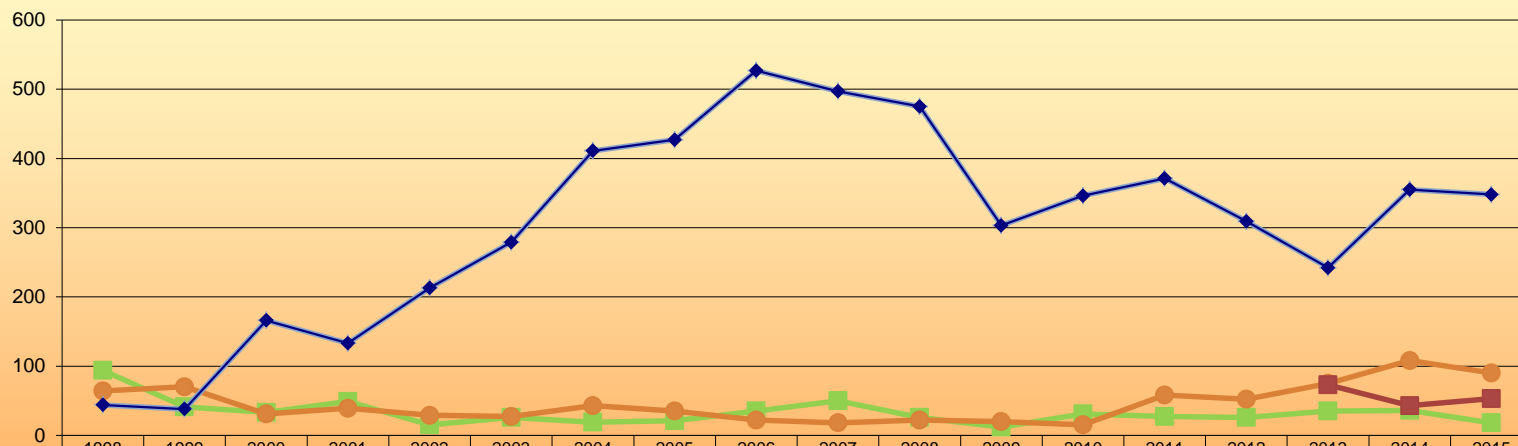
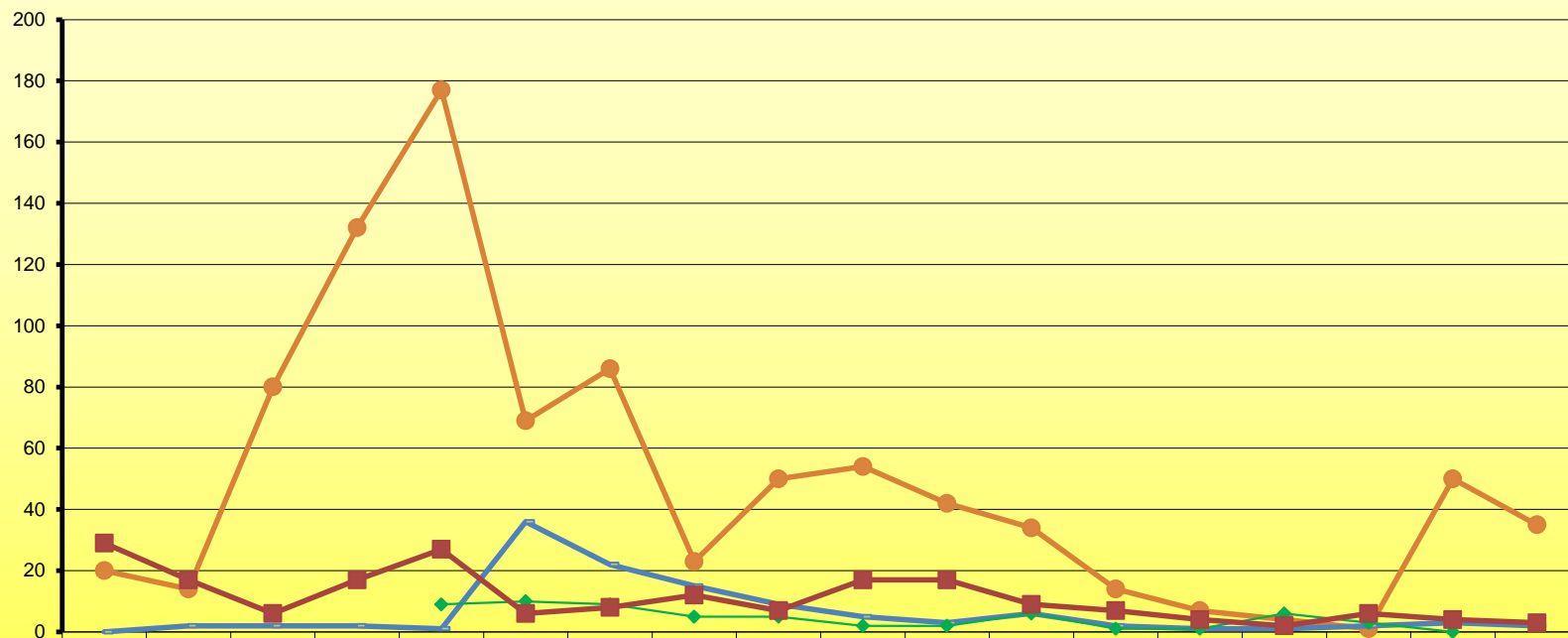


**ЦИКЛИЧНОСТ НА ЧРЕВНИТЕ ИНФЕКЦИИ В СИЛИСТРЕНСКА ОБЛАСТ
ЗА ПЕРИОДА 1998-2015 г.**



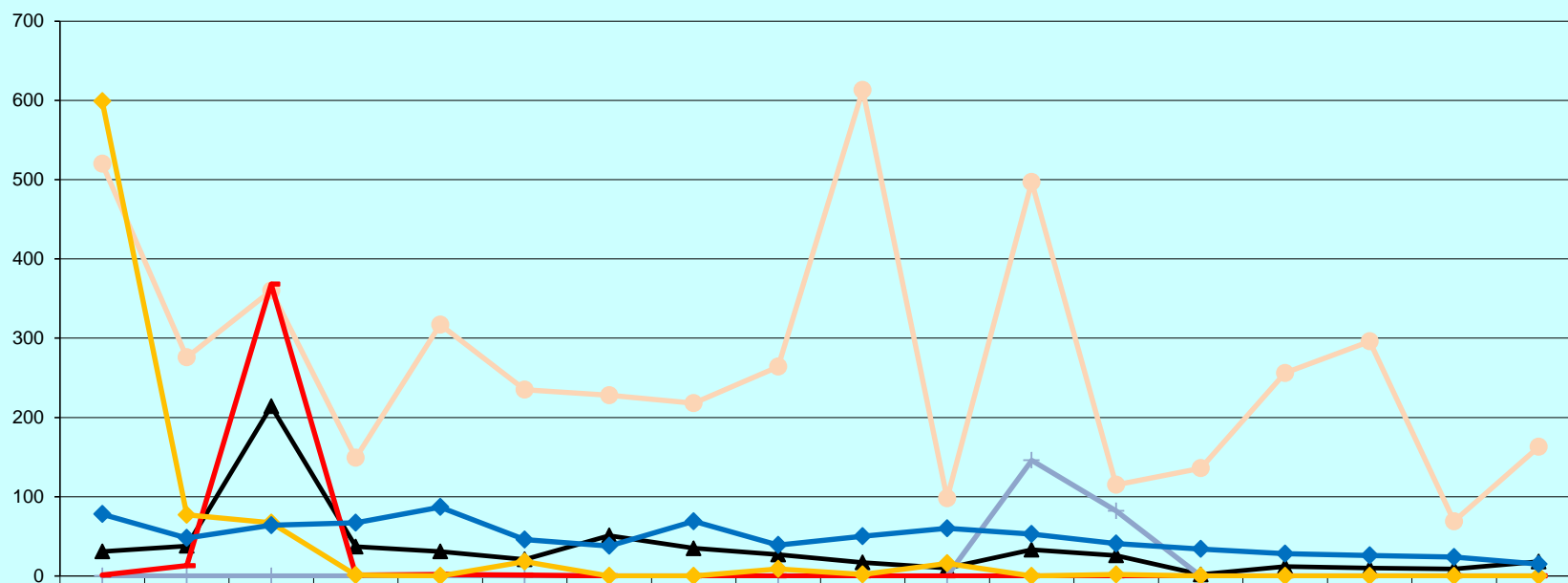
	1998	1999	2000	2001	2002	2003	2004	2005	2006	2007	2008	2009	2010	2011	2012	2013	2014	2015
Салмонелози	94	41	33	49	15	26	19	21	35	50	26	12	31	27	26	35	36	18
Шигелози	64	70	31	39	29	27	43	35	22	18	22	20	15	58	52	75	108	90
Колиентерити	44	38	166	133	213	279	411	427	527	497	475	303	346	371	309	242	355	348
Ентероколити	44	38	166	133	213	279	411	427	527	497	475	303	346	371	309	242	355	348
Ротавирусни ентероколити																73	43	53

**ЦИКЛИЧНОСТ НА ВИРУСНИТЕ ХЕПАТИТИ В СИЛИСТРЕНСКА ОБЛАСТ
ЗА ПЕРИОДА 1998 - 2015 г.**



	1998	1999	2000	2001	2002	2003	2004	2005	2006	2007	2008	2009	2010	2011	2012	2013	2014	2015
ВХ "А"	20	14	80	132	177	69	86	23	50	54	42	34	14	7	4	1	50	35
ВХ - неопределен	0	2	2	2	1	36	22	15	9	5	3	6	2	1	1	2	3	2
ВХ "С"					9	10	9	5	5	2	2	6	1	1	6	3	0	
ВХ "В"	29	17	6	17	27	6	8	12	7	17	17	9	7	4	2	6	4	3

**ЦИКЛИЧНОСТ НА ДИХАТЕЛНИТЕ ИНФЕКЦИИ В СИЛИСТРЕНСКА ОБЛАСТ
ЗА ПЕРИОДА 1998 - 2015 г.**



	1998	1999	2000	2001	2002	2003	2004	2005	2006	2007	2008	2009	2010	2011	2012	2013	2014	2015
—▲— Скарлатина	31	38	214	37	31	21	51	35	27	17	10	33	26	2	12	10	9	18
—●— Варицела	520	276	360	149	317	235	228	218	264	613	98	497	115	136	256	296	69	163
—■— Морбили	0	0	0	0	0	0	0	0	0	0	0	146	82	0	0	0	0	0
—■— Рубеола	1	13	368	1	2	1	0	0	0	0	0	0	0	0	0	0	0	0
—◆— Паротит	599	77	67	1	0	18	0	0	9	2	16	0	2	0	0	0	0	0
—◆— ТБК БК(+)	78	48	64	67	87	46	38	69	39	50	60	53	41	34	28	26	24	15

**СТРУКТУРА НА ЗАРАЗНИТЕ ЗАБОЛЯВАНИЯ В СИЛИСТРЕНСКА
ОБЛАСТ
през 2015г.**

ДИХАТЕЛНИ
ИНФЕКЦИИ
25.3%

ВИРУСНИ ХЕПАТИТИ
2%

ТРАНСМИСИВНИ
ИНФЕКЦИИ
0.5%

НЕВРОИНФЕКЦИИ
0.5%

ДРУГИ
0.3%

ЧРЕВНИ ИНФЕКЦИИ
68.3%

